

INFORME TÉCNICO

# DIARIO Nº 030

El IDEAM comunica al Sistema Nacional de Gestión del Riesgo (SNGR) y al Sistema Nacional Ambiental (SINA).

Bogotá D. C., lunes 30 de enero de 2017. Hora de actualización: 11:57 a. m. HLC



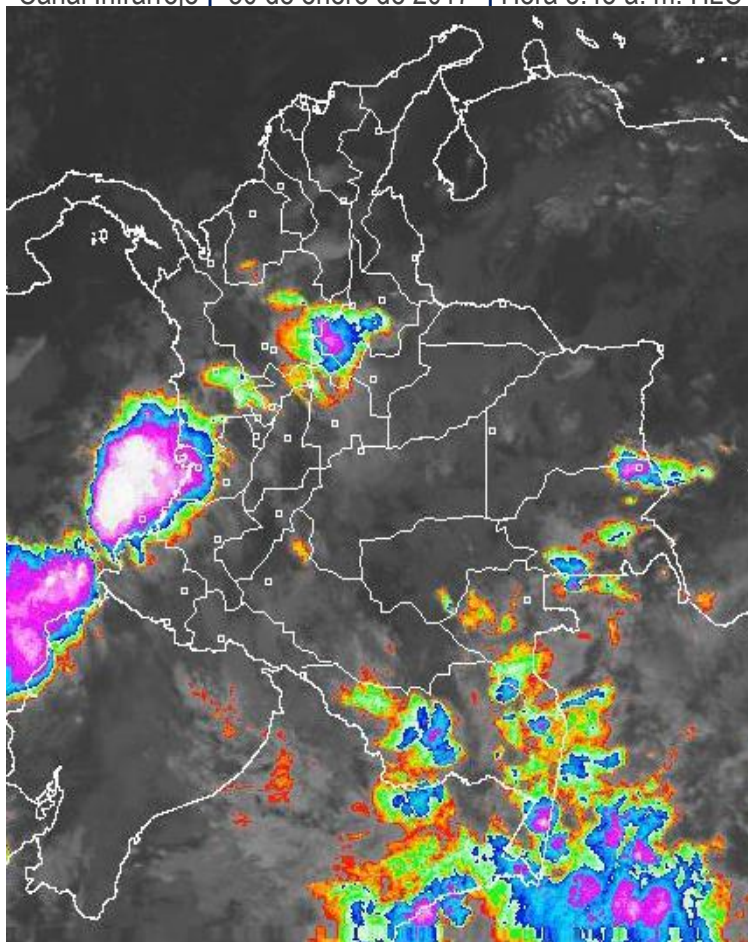
## CONDICIONES HIDROMETEOROLÓGICAS ACTUALES

A lo largo de las últimas horas ha tendido a predominar condiciones nubosas para las regiones Andina, Amazonia, sectores de la Orinoquia y Pacífica acompañadas con lluvias de variada intensidad

El pronóstico del tiempo para el día de hoy prevé la persistencia nubosa para la región Amazónica, en zonas de montaña de la región Andina y hacia el sur de la región del Pacífico con probabilidad de lluvias, las de mayor intensidad y acompañadas con descargas eléctricas se ubicarán en zonas mencionadas de la Amazonia y Pacífica. Al contrario, las condiciones secas estarán en la región Caribe, parte norte de la Orinoquia y valles interandinos.

## IMAGEN SATELITAL

Canal Infrarrojo | 30 de enero de 2017 | Hora 5:45 a. m. HLC



Consulte todos los días el pronóstico del tiempo y las alertas hidrometeorológicas vigentes del **IDEAM**, en un formato de calidad. Alrededor de las 7:30 a. m. está a disposición del público en [www.ideam.gov.co](http://www.ideam.gov.co).

Se puede ver también en dispositivos móviles **AQUÍ**





## LO MÁS DESTACADO

### LLUVIAS REGISTRADAS EN LAS ÚLTIMAS 24 HORAS

- En las últimas 24 horas se presentó un incremento moderado de las precipitaciones, las cuales se concentraron principalmente en las regiones Andina y Orinoquia, e igualmente en sectores aislados de la región Amazónica. El mayor valor se registró en el municipio de **Leticia (Amazonas)**, con **105.0 mm**.

### ALERTA ROJA

- Por amenaza alta de ocurrencia de incendios de la cobertura vegetal en zonas de bosques, cultivos y pastos, localizados en varios municipios las regiones Caribe, Andina y Orinoquia.

### ALERTA NARANJA

- Por amenaza moderada de deslizamientos de tierra detonados por lluvias, en sectores inestables o de alta pendiente, localizados en municipios de las regiones Andina y Amazonia.
- Por posibilidad moderada de incendios de la cobertura vegetal en varios municipios de las regiones Andina y Caribe.
- Por oleaje y viento en el mar Caribe.

### ALERTA AMARILLA

- Por probabilidad de incrementos significativos en los niveles del río Mira.
- Por descenso moderado de las temperaturas mínimas, especialmente, en el Altiplano Cundiboyacense.
- Por tiempo lluvioso en el Océano Pacífico.

# PRONÓSTICO CONDICIONES METEOROLÓGICAS ESPECIALES

## ÁREA DEL VOLCÁN GALERAS

En el área se espera abundante nubosidad con lluvias ligeras de carácter intermitente.

EL SERVICIO GEOLÓGICO COLOMBIANO reporta en nivel AMARILLO (III): CAMBIOS EN EL COMPORTAMIENTO DE LA ACTIVIDAD VOLCÁNICA. Lat: 1.55 Lon: -77.37

ELEVACIÓN (pies)	DIRECCIÓN	VELOCIDAD	
		NUDOS	Km/h
10,000	ESTE	0 - 5	0 - 9
18,000	ESTE	20 - 25	36 - 45
24,000	ESTE	15 - 20	27 - 36
30,000	ESTE	15 - 20	27 - 36

## ÁREA DEL VOLCÁN NEVADO DEL HUILA

En las horas de la mañana se prevé tiempo seco. Después del mediodía se incrementará la nubosidad con precipitaciones.

EL SERVICIO GEOLÓGICO COLOMBIANO reporta en nivel AMARILLO (III): CAMBIOS EN EL COMPORTAMIENTO DE LA ACTIVIDAD VOLCÁNICA. Lat: 2.92 Lon: -76.05

ELEVACIÓN (pies)	DIRECCIÓN	VELOCIDAD	
		NUDOS	Km/h
10,000	ESTE	5 - 10	9 - 18
18,000	ESTE	15 - 20	27 - 36
24,000	ESTE	10 - 15	18 - 27
30,000	ESTE	20 - 25	36 - 45

## ÁREA DEL VOLCÁN CERRO MACHÍN

Durante gran parte de la jornada se prevé cielo entre parcial a mayormente cubierto con tiempo seco, salvo en horas de la noche donde se estiman lloviznas y/o lluvias ligeras.

EL SERVICIO GEOLÓGICO COLOMBIANO reporta en nivel AMARILLO (III): CAMBIOS EN EL COMPORTAMIENTO DE LA ACTIVIDAD VOLCÁNICA. Lat: 4.80 Lon: -75.62

ELEVACIÓN (pies)	DIRECCIÓN	VELOCIDAD	
		NUDOS	Km/h
10,000	SURESTE	0 - 5	0 - 9
18,000	ESTE	10 - 15	18 - 27
24,000	ESTE	5 - 10	9 - 18
30,000	SURESTE	10 - 15	18 - 27

## ÁREA DEL VOLCÁN NEVADO DEL RUIZ

En la mañana y hasta entrada la tarde persistirán las condiciones secas, luego se advierten precipitaciones ligeras y dispersas.

EL SERVICIO GEOLÓGICO COLOMBIANO reporta en nivel AMARILLO (III): CAMBIOS EN EL COMPORTAMIENTO DE LA ACTIVIDAD VOLCÁNICA. Lat: 4.89 Lon: -75.32

ELEVACIÓN (pies)	DIRECCIÓN	VELOCIDAD	
		NUDOS	Km/h
10,000	SURESTE	0 - 5	0 - 9
18,000	ESTE	10 - 15	18 - 27
24,000	ESTE	5 - 10	9 - 18
30,000	SURESTE	10 - 15	18 - 27

## ÁREA DEL COMPLEJO VOLCÁNICO CHILES-CERRO NEGRO DE

Para las horas de la mañana se estima tiempo seco. En la tarde y noche mayor nubosidad con precipitaciones entre ligeras y moderadas.

EL SERVICIO GEOLÓGICO COLOMBIANO reporta en nivel AMARILLO (III): CAMBIOS EN EL COMPORTAMIENTO DE LA ACTIVIDAD VOLCÁNICA. Lat: 0.81 Lon: -77.93 Lat: 0.76 Lon: -77.95

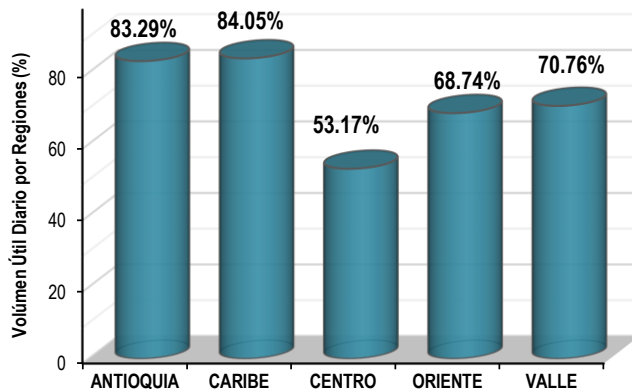
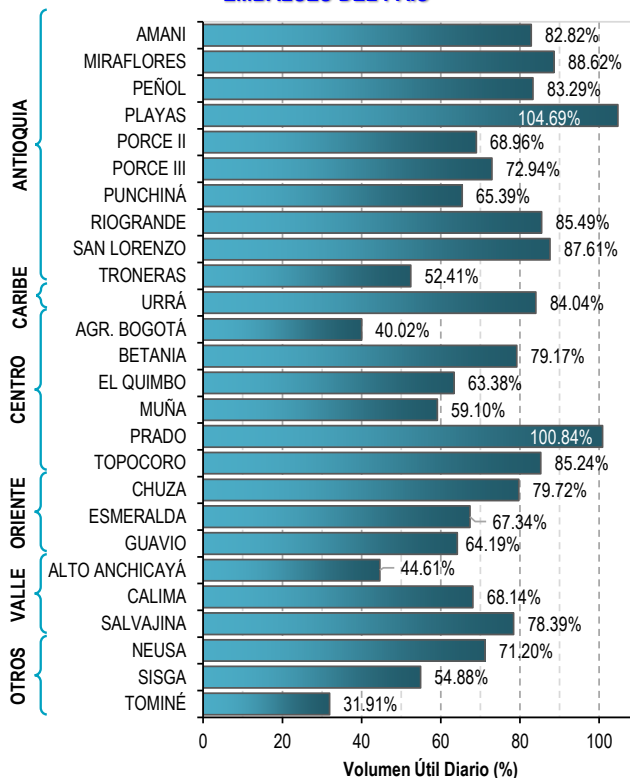
ELEVACIÓN (pies)	DIRECCIÓN	VELOCIDAD	
		NUDOS	Km/h
10,000	SURESTE	0 - 5	0 - 9
18,000	ESTE	15 - 20	27 - 36
24,000	ESTE	15 - 20	27 - 36
30,000	ESTE	15 - 20	27 - 36

# ESTADO DE LOS EMBALSES

A continuación se relaciona el volumen útil diario de los principales embalses del país (expresado en porcentaje), de acuerdo con la información reportada por XM S.A. E.S.P en la siguiente dirección electrónica:

<http://ido.xm.com.co/ido/SitePages/hidrologia.aspx?q=reservas>

## VOLUMEN ÚTIL DIARIO EN LOS PRINCIPALES EMBALSES DEL PAÍS





Para estar informado diariamente de lo que pasa con el **pronóstico del tiempo y las alertas.**

Síguenos en Twitter  
**@IDEAMColombia**



## PRECIPITACIONES

A continuación se relacionan los municipios donde en las últimas 24 horas se registraron precipitaciones iguales o superiores a 15.0 mm.

DEPARTAMENTO	MUNICIPIO
<b>AMAZONAS</b>	Leticia (105.0).
<b>ANTIOQUIA</b>	San Francisco (61.0), Alejandría (48.4), Valdivia (39.6).
<b>CAUCA</b>	Timbiquí (70.0), Guapi (37.5).
<b>CHOCÓ</b>	Medio San Juan (52.0).
<b>SANTANDER</b>	Cimitarra (34.8), Málaga (34.0).
<b>VALLE DEL CAUCA</b>	Buenaventura (44.0).

Para estar informado diariamente de lo que pasa con el **pronóstico del tiempo y las alertas.**

Síguenos en Twitter  
**@IDEAMColombia**



## TEMPERATURAS MÁXIMAS

A continuación se relacionan los municipios donde en las últimas 24 horas se registraron temperaturas iguales o superiores a 35.0 °C.

DEPARTAMENTO	MUNICIPIO
<b>ATLÁNTICO</b>	Manatí (35.6).
<b>BOLÍVAR</b>	Zambrano (37.6).
<b>CASANARE</b>	Tauramena (35.4).
<b>CESAR</b>	Valledupar (37.8), Bosconia (37.6).
<b>CÓRDOBA</b>	Ayapel (36.6), Planeta Rica (35.3), Ciénaga de Oro (35.1).
<b>CUNDINAMARCA</b>	Jerusalén (37.6).
<b>HUILA</b>	Villavieja (35.4).
<b>LA GUAJIRA</b>	Urumita (35.4),
<b>MAGDALENA</b>	Pivijay (35.4).
<b>SANTANDER</b>	Barrancabermeja (35.6), Palmar (35.2).
<b>SUCRE</b>	Corozal (35.6).
<b>TOLIMA</b>	<b>Armero (38.0)</b> , Ambalema (37.3), Natagaima (36.0), Valle de San Juan (36.0), Saldaña (36.0).

# ALERTA POR DESCENSOS SIGNIFICATIVOS DE LAS TEMPERATURAS MÍNIMAS DEL AIRE

A continuación se relacionan los municipios donde en las últimas 24 horas se registraron temperaturas iguales o menores a 5 °C:

REGIÓN ANDINA	
ALERTA AMARILLA	SITIOS PARA LOS CUALES SE GENERA LA ALERTA
	<p><b>DESCENSOS MODERADOS DE LAS TEMPERATURAS MÍNIMAS DEL AIRE.</b></p> <p>En los últimos días, se han presentado condiciones de descensos moderados de las temperaturas mínimas del aire en horas de la madrugada, en algunos municipios de los altiplanos andinos. Dichos municipios se relacionan a continuación:</p> <p><b>BOYACÁ:</b> Cerinza (3.0), Sogamoso (3.8).</p> <p><b>CUNDINAMARCA:</b> Mosquera (4.4), Choachí (5.0), Facatativá (5.0).</p>

*Aunque ya no se presentan muchas poblaciones con temperatura menores o iguales a 5 °C, el IDEAM mantiene la recomendación a los agricultores, ganaderos y floricultores varias zonas del Altiplano Cundiboyacense, para que se mantengan atentos a la evolución de las condiciones meteorológicas, pues no se descarta la posibilidad de un descenso de la temperatura por debajo de los cero grados Celsius, ocasionando heladas.*





# PRONÓSTICO METEOROLÓGICO

Lunes 30 y martes 31 de enero de 2017



REGIÓN	PRONÓSTICO
<b>SABANA DE BOGOTÁ</b>	<p><b>LUNES.</b> En horas de la mañana se estima cielo entre parcial a mayormente cubierto con predominio de tiempo seco en gran parte del área y algunos intervalos de sol, no se descarta lloviznas sobre los cerros orientales. En horas de la tarde se prevé nubosidad variada y son previstas algunas lluvias ligeras y/o lloviznas al occidente de la ciudad y la Sabana, mientras que hacia el oriente son posibles precipitaciones esporádicas. El resto del área con tiempo seco. Para las primeras horas de la noche se espera cielo mayormente cubierto y cubierto con posibilidad de lloviznas ligeras al occidente y oriente de la ciudad y occidente de la Sabana. Después se espera disminución de nubosidad con tiempo seco.</p> <p><b>MARTES.</b> Durante la mayor parte de la jornada se espera tiempo seco con cielo parcialmente cubierto e intervalos de sol, excepto al finalizar la tarde y en algunas horas de la noche, donde son posibles lluvias en zonas sectorizadas del occidente de la ciudad y la Sabana y lloviznas dispersas al oriente.</p>
<b>CARIBE</b>	<p><b>LUNES.</b> En horas de la mañana se estima cielo entre ligero y parcialmente cubierto con predominio de tiempo seco en la mayor parte del área, con lluvias ligeras en el sur de Bolívar y de Córdoba. Durante la tarde se mantendrán las condiciones de tiempo seco con cielo seminublado en amplios sectores de la región; no obstante son posibles precipitaciones en zonas sectorizadas del sur de Córdoba y Bolívar y lloviznas en los alrededores de la Sierra Nevada de Santa Marta. En horas de la noche se estiman lloviznas y lluvias ligeras en el golfo de Urabá, zonas dispersas del sur de Córdoba y Bolívar y no se descartan en algunas zonas aisladas de La Guajira; en el resto de la región tiempo seco con cielo parcialmente cubierto.</p> <p><b>MARTES.</b> A lo largo de la jornada se estima cielo entre ligero y parcialmente cubierto con predominio de tiempo seco en amplios sectores de la región, aunque con probabilidad de precipitaciones sectorizadas en zonas del sur de Córdoba y Bolívar.</p>
<b>ARCHIPIÉLAGO DE SAN ANDRÉS, PROVIDENCIA Y SANTA CATALINA</b>	<p><b>LUNES.</b> Se espera tiempo seco con cielo ligeramente cubierto en horas de la mañana. Predominio de tiempo seco con cielo parcialmente cubierto en gran parte de la tarde; sin embargo son posibles lloviznas esporádicas. En horas de la noche se mantendrán las condiciones de tiempo seco con cielo ligeramente cubierto.</p> <p><b>MARTES.</b> Aunque a lo largo de la jornada se mantendrán las condiciones de tiempo seco con nubosidad escasa, son posibles algunas lloviznas esporádicas, especialmente en horas de la mañana.</p>
<b>MAR CARIBE</b>	<p><b>LUNES.</b> Se prevé cielo parcialmente nublado al occidente de la cuenca Caribe con posibilidad de lloviznas esporádicas a inicios de la jornada, el resto de la región con predominio de tiempo seco con cielo ligeramente despejado durante gran parte del día.</p> <p><b>MARTES.</b> Continuarán las condiciones de tiempo seco con cielo entre ligero y parcialmente nublado en el mar Caribe nacional, aunque con mayor nubosidad se estima hacia el sector occidental.</p>





# PRONÓSTICO METEOROLÓGICO



Lunes 30 y martes 31 de enero de 2017

REGIÓN	PRONÓSTICO
ANDINA	<p><b>LUNES.</b> En horas de la mañana se mantendrán las condiciones de cielo parcialmente cubierto en la mayor parte del área, salvo en zonas sectorizadas de Antioquia, oriente de Cundinamarca, Caldas, Risaralda, occidente de Boyacá, sur de Santander y sur de Tolima, donde se prevén lluvias con posibilidad de descargas eléctricas. En horas de la tarde se prevé aumento de nubosidad con precipitaciones entre ligeras y moderadas en áreas de Antioquia, Caldas y en la zona Andina de Valle del Cauca, Cauca y Nariño, como también, en zonas sectorizadas de Boyacá, Cundinamarca y oriente de Huila. No se descartan tormentas eléctricas. Para las horas de la noche se esperan precipitaciones en el oriente de Antioquia, Quindío, occidente y oriente de Cundinamarca, norte de Huila, Boyacá y sur de Santander. No se descartan lloviznas en zonas sectorizadas de Cauca, sur de Tolima y Nariño.</p> <p><b>MARTES.</b> En horas de la mañana se mantendrán las condiciones de tiempo seco con cielo entre parcial a mayormente cubierto. En horas de la tarde se prevé aumento de nubosidad con precipitaciones en sectores de Antioquia, sur de Santander, noroccidente de Boyacá y Cundinamarca, Risaralda, Quindío y zona Andina de Valle, Cauca y Nariño. En horas de la noche se pronostican lluvias en algunos sectores del occidente y sur de Antioquia, Risaralda, Cauca, Nariño y límites entre el suroccidente de Santander, noroccidente de Boyacá y Cundinamarca.</p>
INSULAR PACÍFICA	<p><b>LUNES.</b> Se prevé tiempo seco en Malpelo durante el día. Para Gorgona se esperan condiciones nubosas con lluvias de variada intensidad a lo largo de la jornada, con posibilidad de descargas eléctricas.</p> <p><b>MARTES.</b> En Malpelo se estima cielo parcialmente cubierto con predominio de tiempo seco. En Gorgona se estiman precipitaciones en algunas horas de la mañana, la tarde y nuevamente en horas de la noche.</p>
PACÍFICA	<p><b>LUNES.</b> En las primeras horas de la mañana, se prevé cielo entre parcial a mayormente cubierto con lluvias en sectores del sur de Chocó, Valle del Cauca, Cauca y Nariño, principalmente hacia el litoral. Alta probabilidad de actividad eléctrica. En horas de la tarde se prevé incremento de la nubosidad con lluvias de variada intensidad sobre el norte de Chocó y en sectores de Nariño y Cauca con probabilidad de actividad eléctrica. Lloviznas de menor intensidad podrían darse en el litoral del Valle del Cauca. En horas de la noche se estiman precipitaciones en zonas del sur Chocó, Valle del Cauca, Cauca y norte de Nariño. Posibles tormentas eléctricas.</p> <p><b>MARTES.</b> Nubosidad variada con probabilidad de precipitaciones de carácter ligero y moderado en zonas sectorizadas de Chocó, Valle del Cauca, Cauca y Nariño; especialmente en horas de la tarde y la noche.</p>
OCÉANO PACÍFICO	<p><b>LUNES.</b> Se prevé cielo cubierto en gran parte del área. Precipitaciones de variada intensidad en el centro y sur de la cuenca y sobre el litoral con alta probabilidad de actividad eléctrica.</p> <p><b>MARTES.</b> Son posibles precipitaciones entre moderadas y fuertes en zonas dispersas del océano Pacífico nacional y en cercanías a las costas, especialmente en horas de la mañana y la noche. Probabilidad de descargas eléctricas.</p>







# PRONÓSTICO METEOROLÓGICO

Lunes 30 y martes 31 de enero de 2017



REGIÓN	PRONÓSTICO
ORINOQUIA	<p><b>LUNES.</b> Se pronostica cielo mayormente cubierto en la región, con probabilidad de precipitaciones en algunos sectores del occidente de Meta, Casanare y Arauca. En horas de la tarde se esperan precipitaciones de carácter ligero en zonas aisladas del occidente de Meta, oriente de Vichada y piedemonte llanero; en el resto de la región se espera cielo parcialmente cubierto con tiempo seco. En la noche se prevé mayor nubosidad con posibilidad de lluvias en el piedemonte a la altura de Meta y en sectores del sureste de Vichada y de menor intensidad en el occidente de Arauca. Para el resto de la región se estima cielo parcialmente cubierto con tiempo seco.</p> <p><b>MARTES.</b> Presencia de condiciones secas con escasa nubosidad en la mayor parte de la región, excepto en Vichada y suroccidente de Meta y Arauca donde es probable mayor nubosidad con lluvias ligeras.</p>
AMAZONIA	<p><b>LUNES.</b> En horas de la mañana se pronostican condiciones nubosas con precipitaciones en áreas de Amazonas, Vaupés, Guainía y en el oriente de Guaviare y Caquetá. Posibilidad de actividad eléctrica. En la tarde las lluvias de mayor intensidad se concentrarán en zonas de Vaupés, oriente y sur de Guaviare, Guainía. Lluvias de menor intensidad en Amazonas y occidente de Putumayo y Caquetá. Alta probabilidad de tormentas eléctricas. En horas de la noche se estima cielo entre parcial a mayormente cubierto con lluvias en el sur de Amazonas, norte de Vaupés, oriente de Guainía y Guaviare. No se descarta actividad eléctrica.</p> <p><b>MARTES.</b> En horas de la mañana y la tarde se estiman nubes densas con probabilidad de precipitaciones en zonas dispersas de Amazonas, Caquetá, Guaviare, Vaupés y Guainía. En horas de la noche se estima disminución de nubosidad con tiempo seco en gran parte del área, salvo en el oriente y sur de Amazonas, occidente de Putumayo y oriente de Caquetá y Guainía.</p>

**Planeando tu día?**  
Descarga YA y conoce...



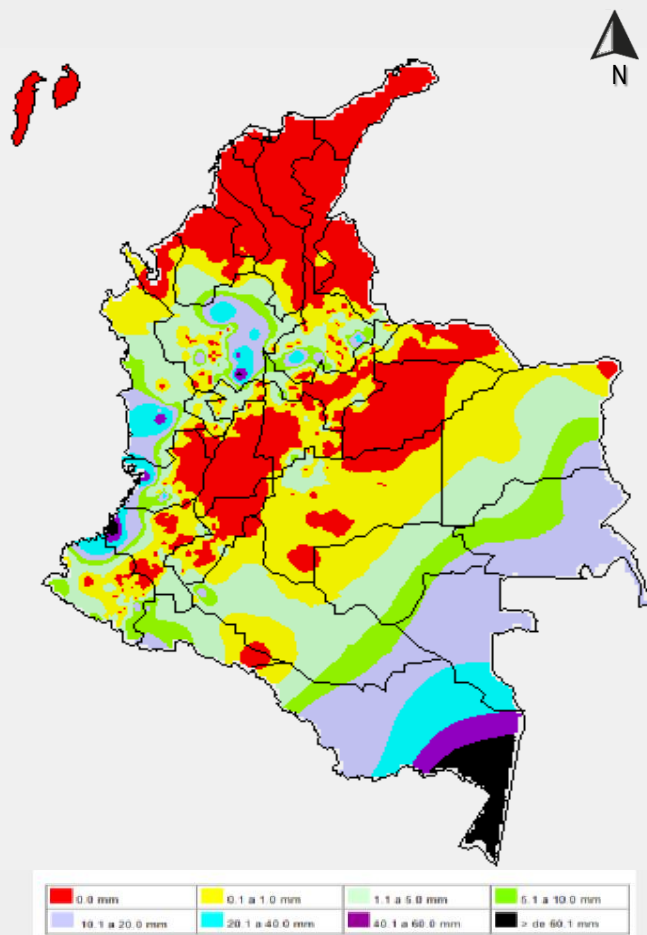
Consúltalo a diario y únete a  
la Cultura del Pronóstico del IDEAM

Disponible para

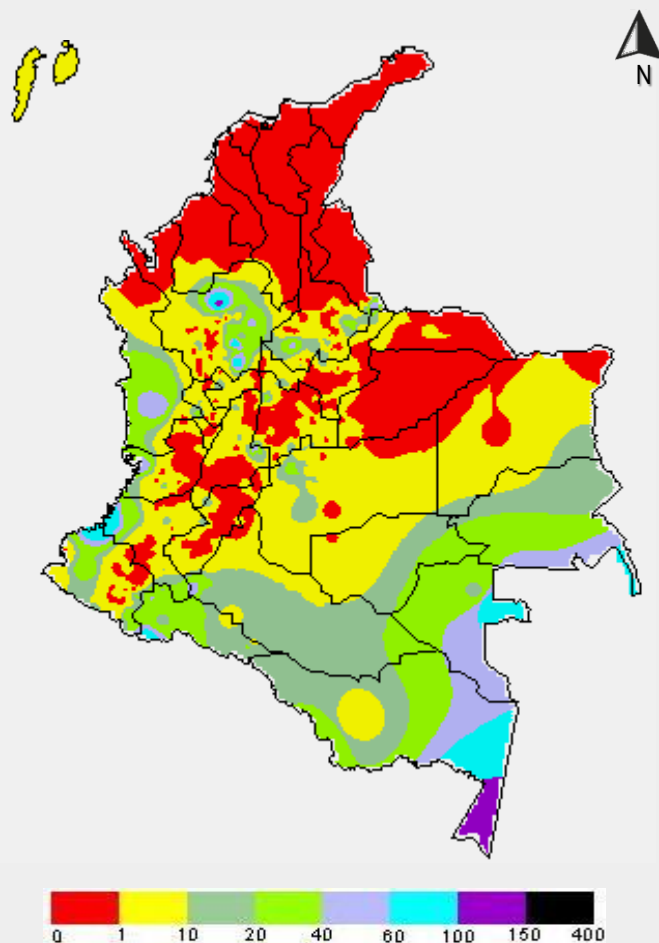


# MAPAS DE PRECIPITACIÓN

**Precipitación diaria:** desde las 7:00 a. m. del día domingo 29 de enero hasta las 7:00 a. m. del día lunes 30 de enero de 2017.



**Precipitación de los últimos 3 días:** desde las 7:00 a. m. del día viernes 27 de enero hasta las 7:00 a. m. del día lunes 30 de enero de 2017.



## ALERTAS VIGENTES E INFORMACIÓN ADICIONAL

Para mayor información sobre el pronóstico del estado del tiempo, informes técnicos diarios, comunicados especiales, mapas diarios de temperaturas máximas y mínimas e información diaria de precipitación se sugiere consultar los siguientes enlaces:

- [MAPA DIARIO DE TEMPERATURA MÁXIMA](#)
- [MAPA DIARIO DE TEMPERATURA MÍNIMA](#)
- [INFORMACIÓN DIARIA DE PRECIPITACIÓN Y TEMPERATURA DE LOS PRINCIPALES AEROPUERTOS DEL PAÍS](#)
- [MOAICO MAPAS DE PRECIPITACIÓN DIARIA EN MILÍMETROS](#)

# ALERTAS POR NIVELES DE LOS RÍOS

## REGION PACIFICA

### SITIOS PARA LOS CUALES SE GENERA LA ALERTA

#### ALERTA AMARILLA

#### PROBABILIDAD DE CRECIENTE SÚBITAS EN EL NIVEL DEL RIO MIRA

Se sugiere este nivel de alerta debido a que se esperan lluvias en la cuenca alta del río Mira, por lo que se sugiere estar atentos frente a incrementos moderados del nivel, especialmente en horas de la noche madrugada. Se recomienda a la población riverense estar atentos frente a cambios importantes del nivel especialmente en la parte baja de la cuenca.



# ALERTAS POR AMENAZAS DE INCENDIOS DE LA COBERTURA VEGETAL

**ALERTA ROJA:**  
Amenaza Alta o muy alta de ocurrencia de incendios de la cobertura vegetal en zonas de bosques, cultivos y pastos, localizados en los siguientes municipios y sectores aledaños:

**ALERTA NARANJA:**  
Amenaza moderada de ocurrencia de incendios de la cobertura vegetal en zonas de bosques, cultivos y pastos, localizados en los siguientes municipios y sectores aledaños:

REGIÓN CARIBE	
ALERTA ROJA	SITIOS PARA LOS CUALES SE GENERA LA ALERTA
	<p><b>ATLÁNTICO:</b> Barranquilla, Candelaria, Galapa, Juan de Acosta, Luruaco, Malambo, Manatí, Piojó, Polonuevo, Puerto Colombia, Sabanagrande, Sabanalarga, Santa Lucía, Soledad, Tubará.</p> <p><b>BOLÍVAR:</b> Achí, Arjona, Cartagena de Indias, Clemencia, El Carmen de Bolívar, Magangué, María La Baja, San Jacinto, San Jacinto del Cauca, San Pablo, Santa Catalina, Turbaco, Turbaná.</p> <p><b>CESAR:</b> Bosconia, El Copey, El Paso, González, La Gloria, La Paz, Pailitas, Pelaya, Pueblo Bello, San Alberto, San Martín, Tamalameque, Valledupar.</p> <p><b>CÓRDOBA:</b> Ayapel, Buenavista, Cereté, Chinú, La Apartada, Montelíbano, Montería, Planeta Rica, Pueblo Nuevo, Puerto Libertador, San Bernardo del Viento, San Carlos, Tierralta, Valencia.</p> <p><b>LA GUAJIRA:</b> Albania, Barrancas, Dibulla, Hato Nuevo, Maicao, Riohacha, San Juan del Cesar, Uribia, Villanueva.</p> <p><b>MAGDALENA:</b> Algarrobo, Aracataca, Ariguaní (El Dificil), El Retén, Fundación, Pivijay, Remolino, Sabanas de San Ángel, Sitionuevo.</p> <p><b>SUCRE:</b> Caimito, El Roble, Galeras, Guaranda, La Unión, Majagual, San Benito Abad, San Marcos, San Onofre, Sucre.</p>
REGIÓN CARIBE	
ALERTA NARANJA	SITIOS PARA LOS CUALES SE GENERA LA ALERTA
	<p><b>ATLÁNTICO:</b> Baranoa, Campo de La Cruz, Palmar de Varela, Ponedera, Repelón, Santo Tomás, Usiacurí.</p> <p><b>BOLÍVAR:</b> Calamar, Cantagallo, Morales, Santa Rosa del Sur, Simití.</p> <p><b>CESAR:</b> Agustín Codazzi, Becerrill, Chimichagua, Curumaní, La Jagua de Ibirico, San Diego.</p> <p><b>CÓRDOBA:</b> Los Córdoba, Moñitos, Sahagún.</p> <p><b>LA GUAJIRA:</b> Distracción, El Molino, Fonseca, La Jagua del Pilar, Manaure, Urumita.</p> <p><b>MAGDALENA:</b> Pijiño del Carmen, Santa Ana, Santa Marta.</p>

Especial atención en los Parques Nacionales Naturales Isla de Salamanca, Macuira, Paramillo y Sierra Nevada de Santa Marta.

# ALERTAS POR AMENAZAS DE INCENDIOS DE LA COBERTURA VEGETAL

**ALERTA ROJA:**

Amenaza Alta o muy alta de ocurrencia de incendios de la cobertura vegetal en zonas de bosques, cultivos y pastos, localizados en los siguientes municipios y sectores aledaños:

**ALERTA NARANJA:**

Amenaza moderada de ocurrencia de incendios de la cobertura vegetal en zonas de bosques, cultivos y pastos, localizados en los siguientes municipios y sectores aledaños:

## REGIÓN ANDINA

### SITIOS PARA LOS CUALES SE GENERA LA ALERTA

**ALERTA  
ROJA**

**ANTIOQUIA:** Abejorral, Andes, Angostura, Apartadó, Arboletes, Betulia, Cáceres, Caramanta, Carepa, Caucaasia, Chigorodó, Ciudad Bolívar, Concordia, Copacabana, Girardota, Hispania, Ituango, Jardín, Jericó, La Pintada, Mutatá, Nechí, Necoclí, Pueblorrico, Puerto Berrío, Salgar, San Juan de Urabá, San Pedro de Urabá, Santa Rosa de Osos, Támesis, Tarazá, Tarso, Turbo, Urrao, Valparaíso, Venecia, Yarumal, Yondó (Casabe).

**BOYACÁ:** Boavita, Chiquinquirá, Chita, Covarachía, Cuítiva, El Cocuy, Guacamayas, Guicán, Jericó, La Uvita, Panqueba, Ráquira, San Mateo, San Miguel de Sema, Sativanorte, Soatá, Socotá, Susacón, Tinjacá, Tota, Villa de Leiva.

**CALDAS:** Manizales, Marmato, Neira, Riosucio, Supia.

**CAUCA:** Caloto, Guachene, Miranda, Padilla, Puerto Tejada, Villa Rica.

**CUNDINAMARCA:** Albán, Anapoima, Anolaima, Apulo, Beltrán, Bituima, Bojacá, Cachipay, Chaguaní, El Colegio, El Rosal, Facatativá, Fúquene, Guachetá, Guaduas, Guayabal de Siquima, Jerusalén, La Mesa, La Vega, Madrid, Mosquera, Nocaima, Pacho, Paimé, Puerto Salgar, Pulí, Quipile, San Antonio de Tequendama, San Cayetano, San Francisco, San Juan de Río Seco, Simijaca, Subachoque, Supatá, Susa, Tabio, Tena, Tocaima, Vergara, Vianí, Villeta, Zipacón, Zipaquirá.

**NARIÑO:** La Llanada, Samaniego, Túquerres.

**NORTE DE SANTANDER:** Ábrego, Convención, El Carmen, La Playa, Ocaña.

**RISARALDA:** Guática, Pereira, Quinchía, Santa Rosa de Cabal.

**SANTANDER:** Aratoca, Barichara, Barrancabermeja, Cabrera, Capitanejo, Charalá, Cimitarra, Coromoro, Curití, El Carmen, Floridablanca, Galán, Girón, Lebrija, Mogotes, Onzaga, Piedecuesta, Puerto Parra, Puerto Wilches, San Miguel, San Vicente de Chucurí, Simacota.

**TOLIMA:** Ambalema, Armero (Guayabal), Chaparral, Falan, Lérída, Natagaima, Prado, Venadillo.

**VALLE DEL CAUCA:** Buga, Bugalagrande, Cali, Calima (El Darién), Candelaria, Dagua, El Cairo, El Cerrito, Florida, Ginebra, Guacarí, Jamundí, Palmira, Riofrío, Sevilla, Trujillo, Tuluá, Yotoco, Zarzal.

# ALERTAS POR AMENAZAS DE INCENDIOS DE LA COBERTURA VEGETAL

**ALERTA ROJA:**

Amenaza Alta o muy alta de ocurrencia de incendios de la cobertura vegetal en zonas de bosques, cultivos y pastos, localizados en los siguientes municipios y sectores aledaños:

**ALERTA NARANJA:**

Amenaza moderada de ocurrencia de incendios de la cobertura vegetal en zonas de bosques, cultivos y pastos, localizados en los siguientes municipios y sectores aledaños:

## REGIÓN ANDINA

### SITIOS PARA LOS CUALES SE GENERA LA ALERTA

**ALERTA  
NARANJA**

**ANTIOQUIA:** Belmira, Cañasgordas, Dabeiba, La Estrella, Medellín, Remedios, San Andrés, San José de La Montaña, Sonsón.

**BOYACÁ:** Buenavista, Iza, Quípama, Saboyá, Tipacoque.

**CALDAS:** Manzanares, Marulanda, Villamaria.

**CAUCA:** Corinto, Santander de Quilichao.

**CUNDINAMARCA:** Apulo, El Colegio, Guachetá, Jerusalén, San Antonio de Tequendama, Tocaima.

**NARIÑO:** Arboleda (Berruecos), Buesaco, Chachagüí, Linares, San Pedro de Cartago (Cartago), Tangua.

**NORTE DE SANTANDER:** Tibú, Toledo.

**QUINDÍO:** Armenia, Calarcá, Circasia, Salento.

**SANTANDER:** Cerrito, Chima, Landázuri, Los Santos, Macaravita, Málaga, Molagavita, San Gil, San Joaquín, San José de Miranda, Santa Helena del Opón, Vélez.

**TOLIMA:** Casabianca, Dolores, Fresno, Herveo, Rioblanco.

**VALLE DEL CAUCA:** Buenaventura, La Cumbre, Restrepo, Viges, Yumbo.

## REGIÓN ORINOQUIA

### SITIOS PARA LOS CUALES SE GENERA LA ALERTA

**ALERTA  
ROJA**

**ARAUCA:** Arauca, Arauquita y Tame.

**CASANARE:** La Salina, Sácamá, San Luis de Palenque, Támara, Trinidad.

**VICHADA:** Puerto Carreño.

*Especial atención en el Parque Nacional Natural El Cocuy.*



# ALERTAS POR AMENAZAS DE DESLIZAMIENTO

**ALERTA ROJA:**  
Amenaza alta a muy alta por deslizamientos de tierra detonados por lluvias, localizados en los siguientes municipios:

**ALERTA NARANJA:**  
Amenaza moderada por deslizamientos de tierra detonados por lluvias, localizados en los siguientes municipios:

REGIÓN ANDINA	
ALERTA NARANJA	SITIOS PARA LOS CUALES SE GENERA LA ALERTA
	ANTIOQUIA: Briceño, Valdivia, Yarumal San Luis y San Francisco.

REGIÓN AMAZONIA	
ALERTA NARANJA	SITIOS PARA LOS CUALES SE GENERA LA ALERTA
	CAQUETÁ: San José del Fragua. PUTUMAYO: Mocoa y Villagarzón.

SECTORES VIALES IDENTIFICADOS CON POTENCIALIDAD DE DESLIZAMIENTOS, LOS CUALES GENERAN ALERTAS	
DEPARTAMENTO	SECTOR VIAL
PUTUMAYO	Puente La Raya – Canangucho Santa Ana - Mocoa

# ALERTAS METEOMARINA

## MAR CARIBE

### ALERTA NARANJA

#### **POR OLEAJE Y VIENTO.**

En el mar Caribe colombiano, especialmente en sectores del centro y occidente, se prevén vientos entre 20 y 30 nudos (posibilidad de rachas mayores) y altura del oleaje de hasta 3.5 m. en altamar. Sobre las costas se estiman vientos de hasta 25 nudos y altura del oleaje cercano a 2.5 metros. Por lo anterior, se recomienda a pescadores y usuarios de embarcaciones de poco calado consultar con las Capitanías de puerto para monitorear la evolución del fenómeno y a los bañistas extremar las medidas de seguridad.

## OCÉANO PACÍFICO

### ALERTA AMARILLA

#### **POR TIEMPO LLUVIOSO.**

En el centro y sur del Pacífico colombiano, en alta mar y en cercanías al litoral; se advierten nubes densas con lluvias y descargas eléctricas. Por esta razón se recomienda a los usuarios de pequeñas embarcaciones consultar con las Capitanías de puerto antes de zarpar y a los habitantes costeros estar atentos a la evolución de las condiciones meteorológicas.

°C: grados Celsius

m: metros

mm: milímetros

msnm: metros sobre nivel del mar

Km/h: kilómetros por hora

HLC: hora local colombiana

GOES: Geostationary Operational Environmental Satellites (Satélite Geoestacionario Operacional Ambiental).

GOES-13 es el designado GOES-Este, localizado en 75° W sobre el ecuador geográfico.

PNN: Parque Nacional Natural

SFF: Santuario de Fauna y Flora



**ALERTA ROJA. PARA TOMAR ACCIÓN** Advierte al Sistema Nacional de Gestión del Riesgo de Desastres sobre el peligro de un fenómeno y sus efectos adversos sobre la población. Se emite una alerta sólo cuando la identificación de un evento extraordinario indique la amenaza inminente y cuando la gravedad del fenómeno requiera atención prioritaria de los comités departamentales y locales.



**ALERTA NARANJA. PARA PREPARARSE** Indica la amenaza de un fenómeno. No implica riesgo inmediato por lo que es catalogado como un mensaje para informarse y prepararse. El aviso implica vigilancia continua ya que las condiciones son propicias para el desarrollo de un suceso natural.



**ALERTA AMARILLA. PARA INFORMARSE** Se emite cuando las condiciones hidrometeorológicas son favorables para la ocurrencia de un fenómeno natural y pueden aumentar el riesgo según los pronósticos. Por sus características, este nivel está encaminado a informar.

**CONDICIONES NORMALES** Indica que no existe ninguna clase de alerta para la región o zona mencionada.

**OMAR FRANCO** | Director General

**CHRISTIAN EUSCÁTEGUI** | Jefe Oficina del Servicio de Pronósticos y Alertas

Profesionales de Turno:

Constanza ROSERO, Viviana CHIVATÁ, Sonia BERMÚDEZ, Mirovan SVERKO, Mauricio TORRES y Alberto PARDO.

<http://www.ideam.gov.co>

Correos electrónicos: [servicio@ideam.gov.co](mailto:servicio@ideam.gov.co), [alertas@ideam.gov.co](mailto:alertas@ideam.gov.co)

Calle 25D # 96B - 70, Piso 3. Bogotá, D.C., Colombia.

Teléfono: 3075625 Ext. 1334-1336.

Síganos en:

